

№ на схеме	Код	Наименование детали	Характеристика	К-во шт/изд
1	00.02.04.01.16	Винт	M5Lx20	1
2	00.20.20.02.00	Патрон сверлильный	3/8"-24UNF, 1,5-13мм	1
3	210.03.00.01.00	Кольцо-регулятор момента		1
Р	216.03.00.00.00	Редуктор в сборе		1
4	210.03.00.02.00	Втулка регулятора момента		1
5	211.03.00.01.00	Шпиндель	Ø10	1
6	216.03.00.01.00	Пружина	Ø39xØ3,5x17,3мм	1
7	210.03.00.10.00	Шайба шлицевая	Ø41,5x Ø27,5x2	1
8	00.01.01.01.78	Подшипник шариковый	6800Z (10x19x5)	2
9	211.03.00.02.00	Корпус редуктора передний		1
10	00.02.10.06.00	Шарик	Ø5	12
11	216.03.00.02.00	Кольцо фиксатор вала		1
12	00.02.99.02.03	Кольцо пружинное	B10	1
13	216.03.00.03.00	Блок фиксатор вала		1
14	216.03.00.04.00	Штифт	Ø3,5x6,8	2
15	216.03.00.05.00	Водило		1
16	211.03.00.04.00	Колесо зубчатое (солнечное)		1
17	211.03.00.05.00	Сателлит	Z=11	5
18	211.03.00.06.00	Водило	Z=16	1
19	211.03.00.07.00	Кольцо	Ø38,8xØ30x0.5	1
20	211.03.00.08.00	Корпус редуктора задний		1
21	00.02.03.01.51	Винт	3x12	4
22	211.03.00.09.00	Сателлит	Z=12	5
23	211.03.00.10.00	Колесо зубчатое		1
24	211.03.00.11.00	Водило		1
25	211.03.00.13.00	Сателлит	Z=17	3
26	211.03.00.14.00	Шайба	Ø36xØ14,2x0.5	1
27	211.03.00.12.00	Колесо зубчатое		1
28	211.03.00.15.00	Скоба переключения скоростей	Ø1,3	1
29	00.02.03.01.60	Винт	2,5x6	2
Д	218.04.00.00.00	Электродвигатель с фланцем в сборе		1
30	00.02.04.01.13	Винт	M3x5	2
31	00.02.02.01.09	Шайба пружинная	Ø3	2
32	216.04.00.01.00	Фланец двигателя		1
33	216.04.00.02.00	Шестерня	Z=14	1
34	218.04.00.03.00	Электродвигатель	550PC-6435F-18V, 18UDC/#	1
35	216.05.00.01.00	Пружина пластинчатая переключателя		1
36	216.05.00.02.00	Клавиша переключения скорости		1
37	218.05.00.03.00	Корпус		1
38	216.05.00.04.00	Пружина пластинчатая		1
39	216.05.00.05.00	Кнопка реверса		1
40	00.10.01.04.23	Выключатель	JINYUAN, JV08-1B, 5<15A/24VDC/5E4	1
41	216.05.00.06.00	Вставка светодиодов		1
42	216.04.01.01.00	Плата со светодиодами		1
43	00.02.03.01.60	Винт	2,5x6	1
44	218.05.00.07.00	Корпус накладка		1
45	00.02.03.01.04	Винт	4x16	10
46	216.04.01.02.00	Пластина контактная		1
47	216.04.01.03.00	Проводник - двигатель +		1
48		Проводник - двигатель -		1
49	216.04.01.04.00	Проводник - выключатель +		1
50		Проводник - выключатель -		1



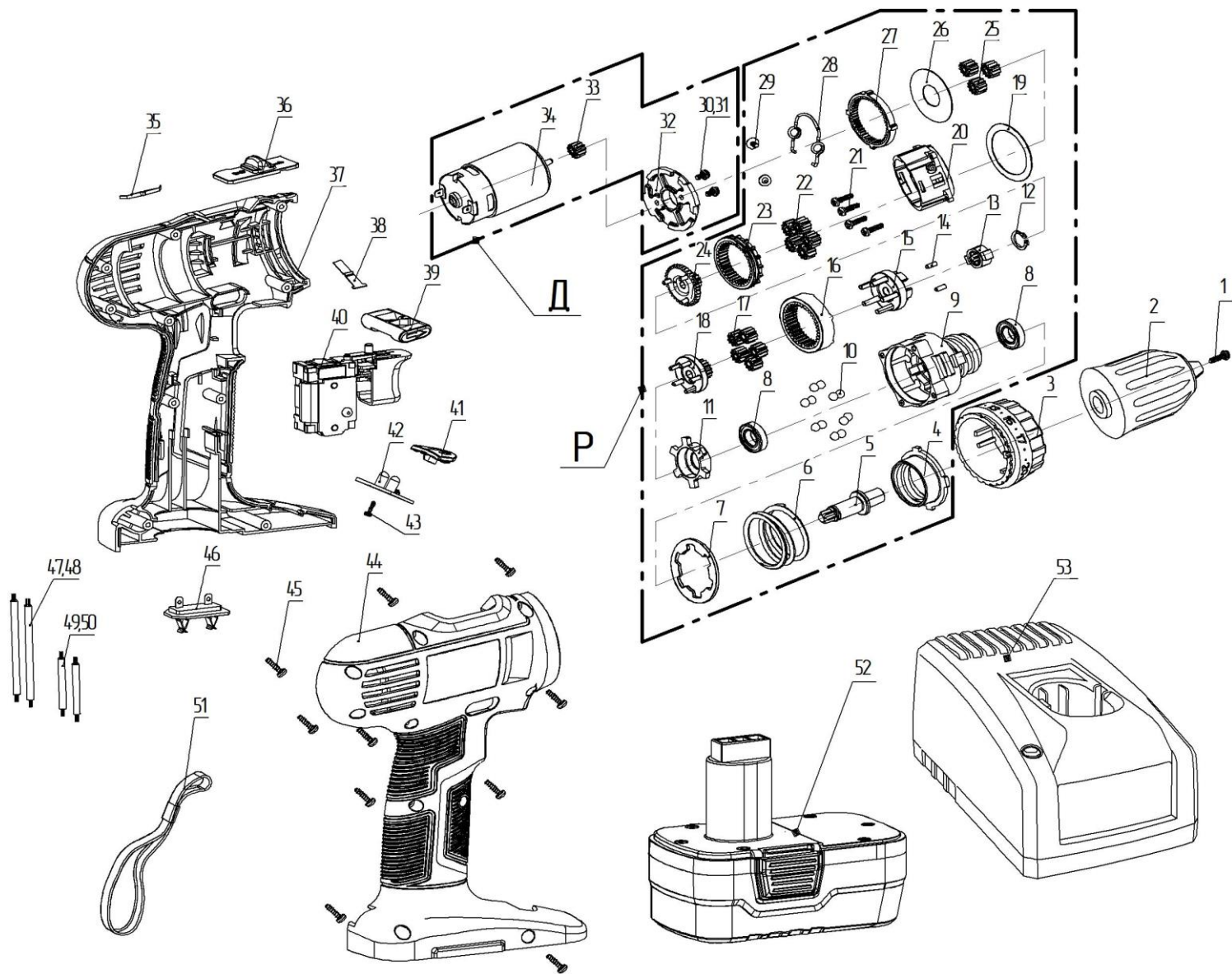
Каталог запасных частей изделия

Действителен с:
01 НОЯБРЯ 2013г.

МАШИНА РУЧНАЯ
ЭЛЕКТРИЧЕСКАЯ
АККУМУЛЯТОРНАЯ

ДА-13/18М2

51	216.05.00.08.00	Ремень		1
52	218.02.03.00.00	Батарея аккумуляторная	1815М, 18В, Ni-Cd, 1,5Ач	2
53	216.02.02.00.00	Устройство зарядное в сборе	УЗ 9-18/1,5, 220В, ток зарядки-1,5А, V=9...18В	1



ИНТЕРСКОЛ

Действителен с:
01 НОЯБРЯ 2013г.

Каталог запасных частей изделия

МАШИНА РУЧНАЯ
ЭЛЕКТРИЧЕСКАЯ
АККУМУЛЯТОРНАЯ

ДА-13/18М2