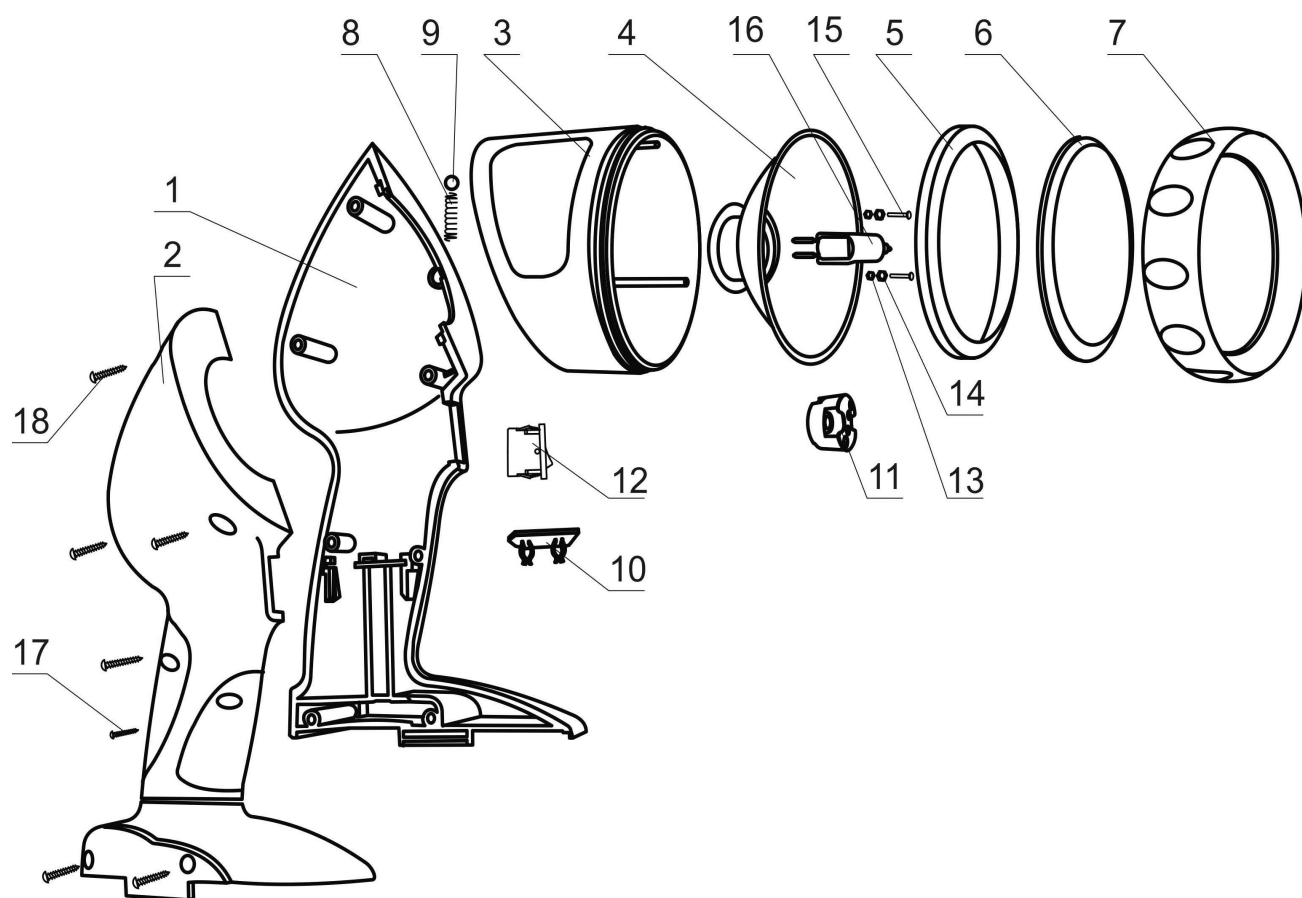


№ на схеме	Код	Наименование детали	Характеристика	К-во шт/изд
1*	48.02.00.02.00	Корпус		1
1*	48.02.00.02.01	Корпус		1
2*	48.02.00.01.00	Корпус накладка		1
2*	48.02.00.01.01	Корпус накладка		1
3	48.02.00.03.00	Крышка		1
4	48.02.00.04.00	Рефлектор		1
5	48.02.00.07.00	Уплотнение		1
6	48.02.00.08.00	Стекло защитное		1
7	48.02.00.09.00	Гайка		1
8	48.02.00.10.00	Пружина	4x14	1
9	00.02.10.05.00	Шарик	Ø4	1
10	44.04.02.00.00	Колодка питания		1
11	48.02.00.05.00	Патрон	250V; 100W	1
12	00.10.01.04.10	Выключатель	E 181084, 6,5A/250V~1 EA T85 SSM-1113	1
13	00.02.01.01.09	Гайка	M3	2
14	00.02.01.01.04	Гайка	M4	2
15	00.02.04.01.31	Винт	M3x16	2
16	48.02.00.06.00	Лампа	14,4V;21,6W	1
17	00.02.03.01.23	Винт	3x13	1
18	00.02.03.01.43	Винт	3x15	6

*! Возможна замена соответствующих позиций. Увеличен размер рукоятки для улучшения хвата и развесовки изделия. Детали исполнения - 01 – в ложемент старого кейса не входят.



ИНТЕРСКОЛ

Каталог запасных частей изделия

Действителен с:
19 ЯНВАРЯ 2005 г.

Фонарь

ДА-14,4ЭР-Ф