

№ на схеме	Код	Наименование детали	Характеристика	К-во, шт./изд.
1	00.02.04.01.46	Винт	M5x80	1
2	00.02.03.01.04	Винт	4x16	5
3	97.05.00.02.00	Ручка-накладка	4x16	1
4	00.10.01.01.10	Выключатель	KEDU HY15B 12(10)A 250V~5E4	1
5	97.05.00.01.00	Ручка		1
6	00.02.03.01.03	Винт	4x14	6
7	98.05.00.05.00	Крышка корпуса двигателя		1
8	00.02.03.01.47	Винт	3x14	2
9	97.04.03.04.00	Пружина спиральная		2
10	97.04.03.03.00	Щетка электрическая	6,3x16x17	2
11	97.04.03.01.00	Корпус щеткодержателя		2
12	95.03.04.01.00	Болт специальный	M8x10, S=13	1
14	00.02.03.01.17	Винт	5x25	1
15	98.05.00.04.00	Корпус двигателя		1
16	00.02.03.01.62	Винт	5x18	1
17	97.05.00.03.00	Рукоятка дополнительная		1
18	00.02.04.01.15	Винт	M5x18	1
19	00.02.02.02.20	Шайба	5x10,5x1	1
20	98.04.01.01.00	Статор		1
21	00.02.03.01.61	Винт	5x70	2
22	98.04.01.03.00	Диафрагма		1
23	97.04.02.02.00	Втулка резиновая		1
24	00.01.01.01.09	Подшипник шариковый	609Z (9x24x7)	1
25	98.04.02.01.00	Якорь с вентилятором		1
26	00.01.01.01.17	Подшипник шариковый	6002RS (15x32x9)	1
27	00.10.04.01.01	Конденсатор	0,33мкФ К Х2 МЕХ GPF 40/085/21/С 250V	1
28	95.04.00.03.00	Планка фиксации шнура		1
29	95.04.00.02.00	Трубка защитная		1
30	00.10.02.01.02	Шнур питания с вилкой	H05VV-F 2X1,0мм ² , L=4m	1
31	95.03.03.10.00	Кнопка фиксатора шпинделя		1
32	97.03.03.09.00	Рычаг фиксатор шпинделя		1
33	97.03.03.08.00	Пружина		1
34	95.03.03.07.00	Шайба прямоугольная	10x14x1	1
35	95.03.03.06.00	Кольцо войлочное		1
36	97.03.03.05.00	Корпус редуктора		1
37	98.03.02.01.00	Кожух неподвижный		1
38	00.02.04.01.14	Винт	M5x12	1
39	00.02.04.05.02	Винт	M5x12	5
40	95.03.02.02.00	Упор резиновый		1
41	00.02.04.04.19	Винт	M5x25, S4 внутр.	1
42	00.01.02.01.05	Подшипник игольчатый	HK101610 (10x16x10)	1
43	00.02.99.02.08	Кольцо стопорное	B14	1
44	97.03.02.03.00	Винт специальный	M8x20	1
45	97.03.03.04.00	Колесо зубчатое	Z=37	1
46	97.03.03.03.00	Шпонка сегментная	4x5x13	1
47	97.03.03.02.00	Шпиндель		1
48	00.02.99.01.11	Кольцо стопорное	A35	1
49	00.01.01.01.74	Подшипник шариковый	6003-2RS (17x35x10)	1
50	97.03.03.01.00	Корпус подшипника		1
51	97.03.05.03.00	Гайка специальная	M3	1
52	98.03.05.02.00	Тяга		1
53	00.02.04.01.40	Винт	M3x10	1
54	98.03.05.01.00	Держатель ножа		1
55	97.03.05.04.00	Заклепка	Ø3x6	1

Каталог запасных частей изделия

Действителен с:
01 АВГУСТА 2010г.

ПИЛА РУЧНАЯ
ЭЛЕКТРИЧЕСКАЯ ДИСКОВАЯ

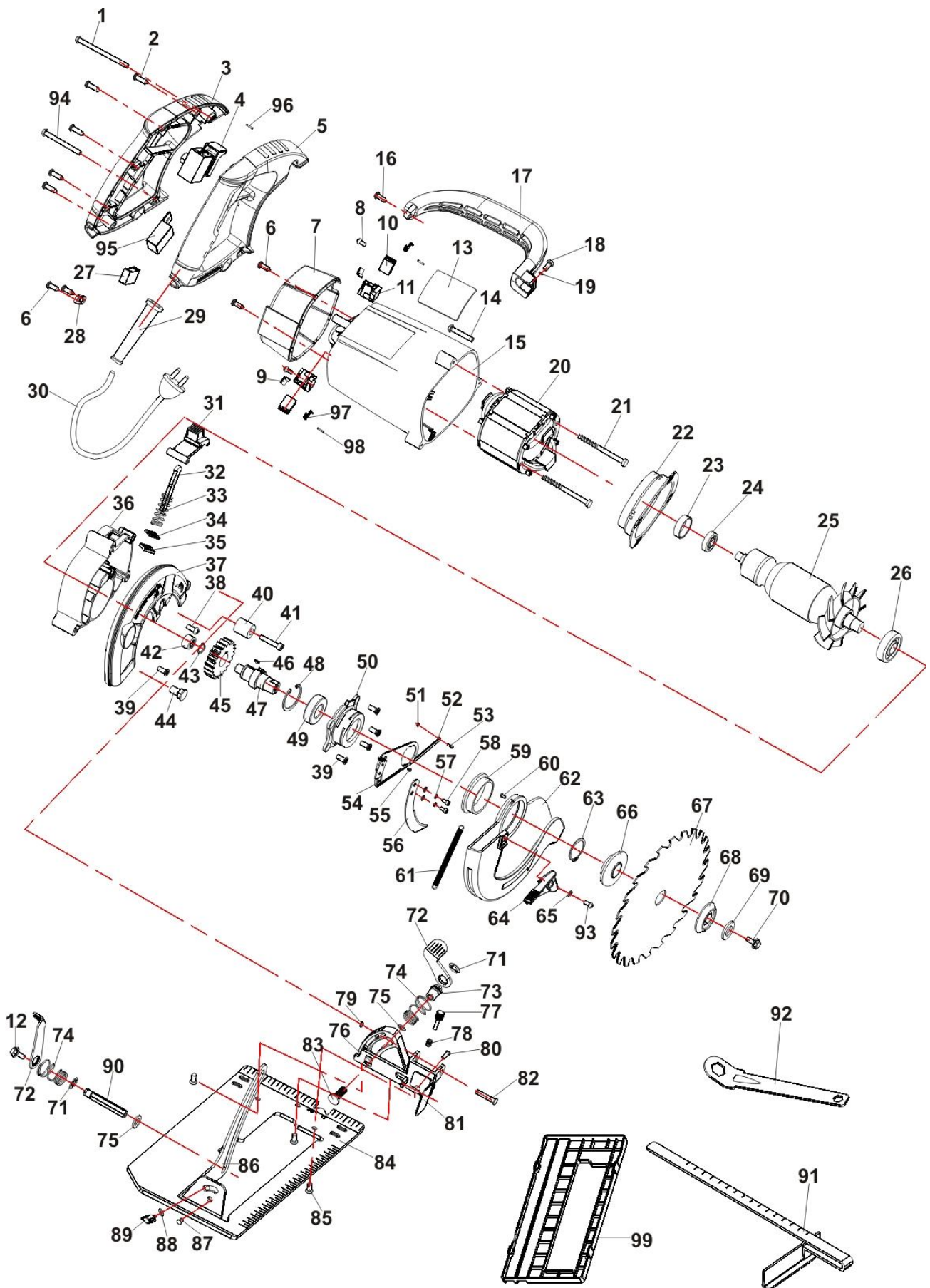
ДП-210/1900М

56	98.03.02.04.00	Нож расклинивающий		1
57	00.02.02.01.05	Шайба гроверная	Ø5	2
58	00.02.04.04.25	Винт	M5x10	2
59	97.03.01.04.00	Втулка		1
60	00.02.04.03.08	Винт	M4x8 шлиц прямой	1
61	98.03.01.03.00	Пружина		1
62	98.03.01.01.00	Кожух подвижный		1
63	00.02.99.02.21	Кольцо стопорное	B42	1
64	97.03.01.02.00	Ручка кожуха подвижного		1
65	00.02.02.02.02	Шайба	Ø4	1
66	98.02.00.05.00	Фланец внутренний	Ø44	1
68	98.02.00.04.00	Фланец наружный	Ø44	1
69	00.02.02.02.34	Шайба	Ø8x24x2	1
70	95.02.00.03.00	Винт специальный	M8x18, S13	1
71	00.02.02.03.08	Шайба стопорная	Ø12	2
72	95.03.04.02.00	Рычаг		2
73	95.03.04.03.00	Контргайка	M8L, S=13	1
74	95.03.04.04.00	Пружина		2
75	00.02.02.02.32	Шайба	8x18x2	2
76	95.03.04.05.00	Кронштейн		1
77	00.02.99.02.02	Кольцо стопорное	B8	1
78	95.03.04.06.00	Винт	M6x20	1
79	95.03.04.07.00	Пружина		1
80	95.03.04.08.00	Заклепка	Ø6x17	1
81	97.03.04.09.00	Кронштейн угловой		1
82	95.03.04.10.00	Ось	Ø8x47	1
83	95.03.04.11.00	Винт специальный	M8x18L	1
84	98.03.04.15.00	Основание	160x354	1
85	00.02.04.05.01	Винт	M5x8	3
86	98.03.04.12.00	Шкала глубины пиления		1
87	95.03.04.13.00	Заклепка	Ø6x9	1
88	00.02.02.02.33	Шайба	7x16x2	1
89	95.03.04.14.00	Винт барашковый	M6x15	1
90	96.03.04.16.00	Шестигранник	M8, S=13, L=95	1
91	95.02.00.02.00	Линейка-ограничитель		1
92	98.02.00.01.00	Ключ специальный		1
93	00.02.04.01.01	Винт	M4x10	1
94	00.02.04.01.21	Винт	M5x55	1
95	00.10.07.01.08	Блок электронный плавного пуска	AOL DS12A 12A 230V~ 50Hz	1
96	98.04.03.07.00	Трубка изолирующая	Ø5x60	1
97	97.04.03.05.00	Фастон	PG25008	2
98	97.04.03.06.00	Трубка изолирующая	Ø4x30	2
99	97.02.00.06.00	Плита направляющая		1

ИНТЕРСКОН

Каталог запасных частей изделия

Действителен с:
01 АВГУСТА 2010г.ПИЛА РУЧНАЯ
ЭЛЕКТРИЧЕСКАЯ ДИСКОВАЯ**ДП-210/1900М**



ИНТЕРСКОН

Действителен с:
01 АВГУСТА 2010г.

Каталог запасных частей изделия

ПИЛА РУЧНАЯ
ЭЛЕКТРИЧЕСКАЯ ДИСКОВАЯ

ДП-210/1900М